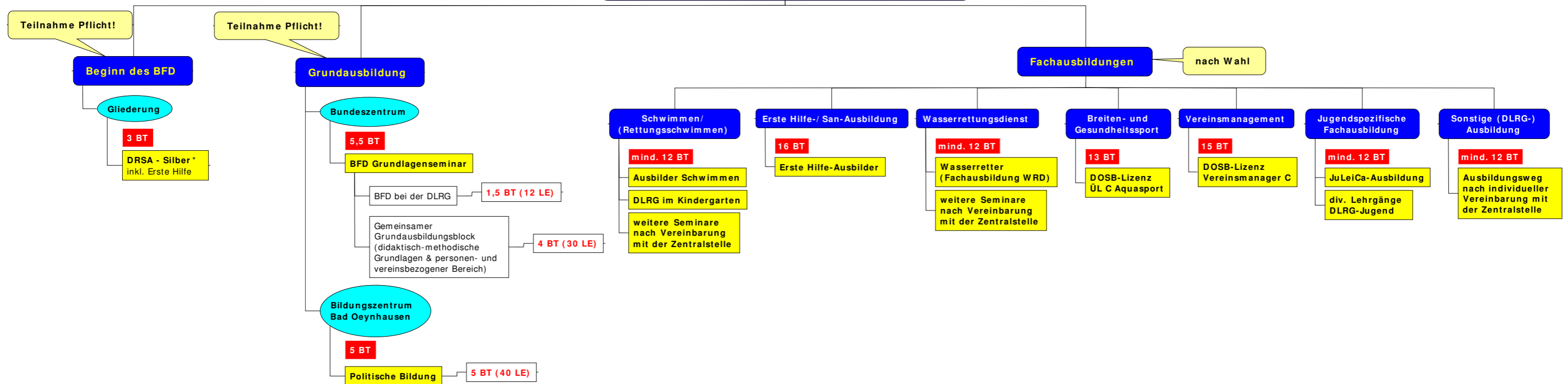


Bundesfreiwilligendienst in der DLRG Ausbildungskonzeption (Überblick)



Pädagogische Begleitung des BFD

Zu dem Angebot des Bundesfreiwilligendienstes zählt neben der Arbeit in den Einsatzstellen die pädagogische Begleitung. Insgesamt sind während eines zwölfmonatigen Bundesfreiwilligendienstes mind. 25 Bildungstage verpflichtend. Bei abweichenden Tätigkeitszeiträumen und Freiwilligen über 27 Jahren gilt eine angepasste Regelung. Ein Bildungstag (1 BT) entspricht 8 Lerneinheiten (LE) à 45 min. Dabei wird auf 0,5 Bildungstage auf- bzw. abgerundet.

Dauer: während des Tätigkeitszeitraums des Bundesfreiwilligendienstes

Ort: dezentrale Lehrgänge der Landesverbände & anderen Gliederungen sowie Lehrgänge der DLRG Bundesakademie

Legende:

* DRSA - Silber ist für alle Freiwilligen verpflichtend (inkl. erste Hilfe); Ausnahme: Personen mit körperl. Einschränkungen - hier ist nur Erste Hilfe verpflichtend 9 LE (1 BT)!

1 BT = 1 Bildungstag

**Bundesfreiwilligendienst in der DLRG
Fachausbildungswege (Detail)**

